

# SIEMENS

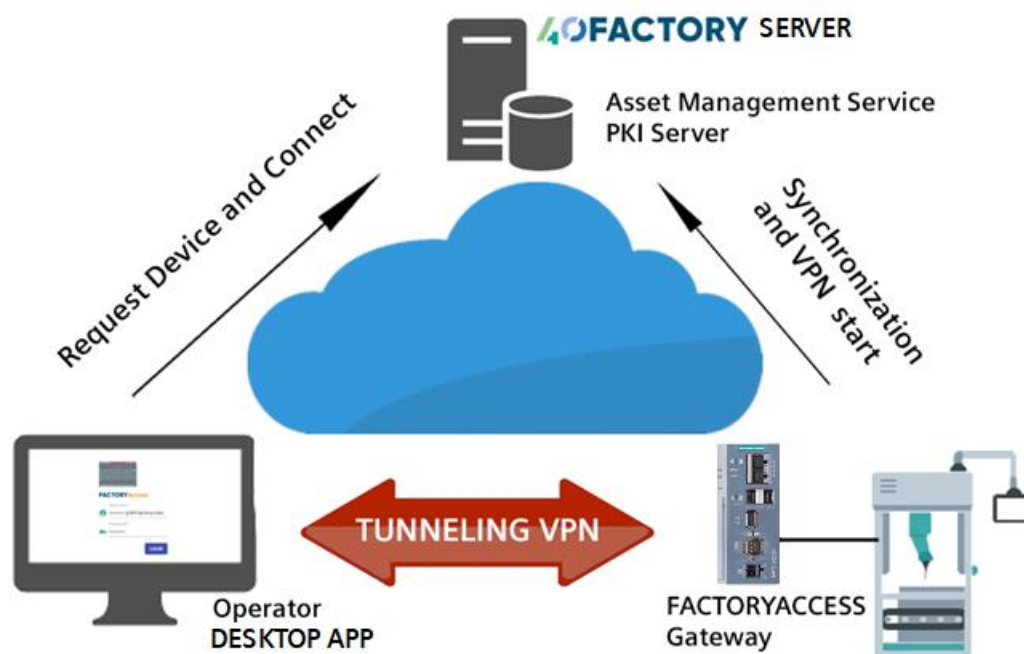
Ingegno per la vita

## Rilascio FACTORYACCESS Gateway per SIMATIC IOT2050

25.Settembre.2020

Da oggi è possibile ordinare la nuova versione della soluzione basic di teleassistenza VPN con SIMATIC IOT2050 denominata FACTORYACCESS Gateway tramite anagrafica locale Siemens.

La soluzione permette la connessione Sicura e Criptata VPN (Virtual Private Network) a scopo di manutenzione remota delle macchine.



La connessione tra il PC dell'utente (client) e l'impianto (IoT2050, server) è basata su software OpenVPN e viene stabilita in modo sicuro tramite la distribuzione di certificati PKI dal Server centrale.

# Rilascio FACTORYACCESS Gateway per SIMATIC IOT2050

25.Settembre.2020

---

## Migliorie apportate rispetto alla versione precedente basata su IOT2040:

- ✓ Visualizzazione dello stato di connessione tramite led USER 1
- ✓ Aggiunta di interfaccia grafica basata su Chromium utilizzabile in modalità Kiosk visualizzabile connettendo un monitor alla porta Display port presente sull'IOT2050
- ✓ Node-Red preinstallato e utilizzabile per la realizzazione di dashboard visualizzabili anche su pannello connesso in locale tramite Display port

Tutte le funzionalità precedentemente implementate su IOT2040 sono state mantenute anche in questa versione basata su IOT2050, inclusa la funzione NAT Traversal che permette in alcuni casi di evitare la configurazione del PortForwarding su apparati di rete IT dell'End User.

## Modalità d'ordine

La licenza IT2:FACTORYACCESS2 va acquistata per l'utilizzo con un SIMATIC IOT 2050 con MLFB:6ES7647-0BA00-0YA2.

Ordinando la licenza con il codice IT2:FACTORYACCESS2 si riceverà una microSD con preinstallato il sistema operativo e un codice di licenza che servirà per l'attivazione del dispositivo che andrà fatta collegandosi al portale web <https://factoryaccess.cloud>

Tempi di evasione fornitura circa 10gg lavorativi al ricevimento dell'ordine.

Codice di ordinazione      IT2:FACTORYACCESS2

# Rilascio FACTORYACCESS Gateway per SIMATIC IOT2050

25.Settembre.2020

L'infrastruttura è composta dai seguenti elementi:

- **FACTORYACCESS Gateway**



Dispositivo hardware basato su SIMATIC IOT2050 con sistema operativo customizzato, fornito tramite scheda microSD di tipo “Industrial Grade”, dedicato alla sola funzionalità di Server VPN per accesso remoto.

Il FACTORYACCESS Gateway è da installarsi a cura dell’acquirente presso la località interessata all’accesso remoto ed è raggiungibile nella nuova versione tramite connessione VPN con configurazione automatica del canale di comunicazione in ingresso sulla rete di impianto che funziona in alcuni casi (Resta disponibile l’opzione manuale per le architetture di rete più complesse tramite port-forwarding).

Le connessioni VPN sono sicure e criptate e sono effettuabili da utenti registrati al servizio tramite il software Desktop App che implementa anche una gestione personalizzata degli utenti e dei privilegi.

La licenza software è univoca per ogni dispositivo FACTORYACCESS Gateway ed è vincolata al numero seriale del dispositivo SIMATIC IOT 2050 che viene registrato sul portale Web dedicato <https://factoryaccess.cloud>

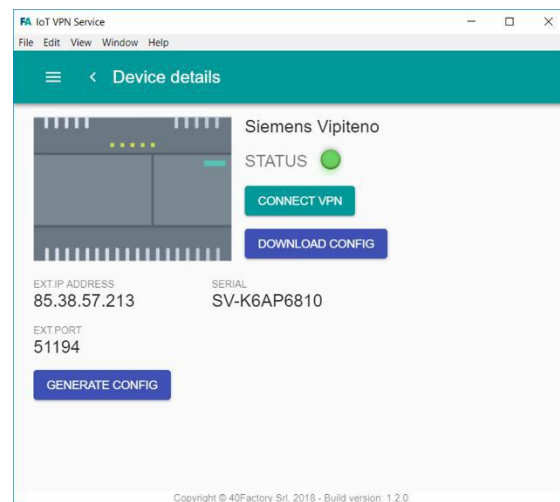
- **FACTORYACCESS Desktop App**

FACTORYACCESS Desktop App è un software gratuito di interfaccia utente con accesso autenticato per la gestione dei dispositivi FACTORYACCESS Gateway e l’avvio della connessione ad essi tramite software OpenVPN Client, installato in abbinamento alla Desktop App.

Tramite la Desktop App è possibile inoltre gestire nuovi utenti e privilegi assegnare un accesso esclusivo ai dispositivi FACTORYACCESS Gateway.

Desktop App è compatibile con i sistemi operativi Microsoft nelle versioni Windows 7 e Windows 10.

Puoi effettuare il download di FACTORYACCESS Desktop App dal sito <https://factoryaccess.cloud>



# Rilascio FACTORYACCESS Gateway per SIMATIC IOT2050

25.Settembre.2020

---

- **40FACTORY Server**

Server con database dedicato alla gestione dei dispositivi e utenti connessi al servizio. Consente inoltre l'inizializzazione della connessione (Tunnel VPN) tra i dispositivi FACTORYACCESS Gateway e la Desktop App installata su PC degli utenti registrati al servizio.

Il Server comprende un sistema PKI centralizzato per la generazione e la distribuzione di certificati univoci impiegati dal software OpenVPN (client e server) per stabilire in modo sicuro e crittografato la connessione. Nessun dato, al di fuori dell'amministrazione utenti e dispositivi che risiedono nel database, viene registrato o transita dal Server 40FACTORY.

- **Portale Web**

FACTORYACCESS SUPPORT PORTAL (FSP) è un portale Web ( <https://factoryaccess.cloud> ) che permette agli utenti, tramite accesso identificato, di poter effettuare la registrazione delle proprie utenze e dei dispositivi FACTORYACCESS Gateway acquistati.

Da FSP è possibile scaricare gratuitamente la Desktop App per poter usufruire del servizio FACTORYACCESS e la documentazione tecnica e di servizio per l'utilizzo del sistema.

## **Scopo della Fornitura**

La fornitura consiste nella spedizione di una MicroSD contenente il software specifico per FACTORYACCESS Gateway, un codice di licenza univoco e un documento cartaceo con le indicazioni base per l'accesso al servizio.

## **Servizio**

La disponibilità del sistema server e quindi del servizio FACTORYACCESS sarà 24/7, ad esclusione di possibili interruzioni per necessità di manutenzione del server controllabile alla pagina web <https://status.factoryaccess.cloud>

Inoltre, la continuità di funzionamento del Servizio avrà una durata minima di anni 10.

# Rilascio FACTORYACCESS Gateway per SIMATIC IOT2050

25.Settembre.2020

---

## **Garanzia**

24 mesi dalla data di consegna della MicroSD

In caso di guasto della MicroSD, il cliente potrà richiedere la sostituzione contattando l'assistenza Siemens dedicata. In caso di guasto di un dispositivo SIMATIC IOT2050, il cliente potrà richiedere la sostituzione o la revoca del numero seriale precedentemente registrato. In caso di sostituzione con un nuovo SIMATIC IOT2050 il cliente dovrà comunicare il nuovo numero seriale all'assistenza Siemens dedicata.

La documentazione tecnica è liberamente scaricabile dal portale <https://factoryaccess.cloud>

Saluti  
PC Based Competence Center Milano